

# Les insectes xylophages



## Capricorne ( *Hylotrupes bajulus* )

Coléoptère phytophage, brun gris avec deux marques claires sur les élytres.

Mâle : 12mm. Femelle : 25mm.

Ponte: 140 à 200 œufs déposés dans les infractuosités du bois.

Larves cylindriques, blanche ivoire.

Émergence de juillet à septembre.

Dégâts : profondes galeries, stabilité compromise.

Bois attaqués: **Bois résineux secs.**

Durée de cycle évolutif: très longue 4 à 10 ans

**Forme des trous de sortie: ovale 5 à 10 mm (très grand trou oval)**

Vermoulures: en forme de tonnelets



## Grosse Vrille ( *Xestobium rufovillosum* )

Coléoptère phytophage, brun foncé avec taches jaunâtres. Longueur entre 5mm à 7mm.

Ponte : 40 à 6 œufs déposés à la surface du bois.

Larves scarabéiformes, blanc crémeux.

Émergence d'avril à mai.

Dégâts : galeries profondes et lamellées.

Bois attaqués: **Bois résineux / feuillus attaqués par un champignon**

Durée de cycle évolutif: 2 à 3 ans

**Forme des trous de sortie: circulaire de 3 à 4 mm (grand trou rond)**

Vermoulures: en forme de lentilles



### **Petite Vrillante ( *Anobium punctatum* )**

Coléoptère phytophage, brun chocolat.  
Longueur entre 3mm et 5mm.  
Ponte : 20 à 60 œufs déposés dans les  
infractuosités du bois.  
Larves scarabéiformes, gris blanc.  
Émergence de mai à septembre.  
Dégâts : galerie dans le sens du fil du bois.

Bois attaqués: **Feuillus et Résineux.**

Durée de cycle évolutif: 2 à 3 ans

**Forme des trous de sortie: circulaire de 1 à 2 mm (petit trou rond)**

Vermoultures: grains irréguliers



### **Lyctus ( *Lyctus brunus* )**

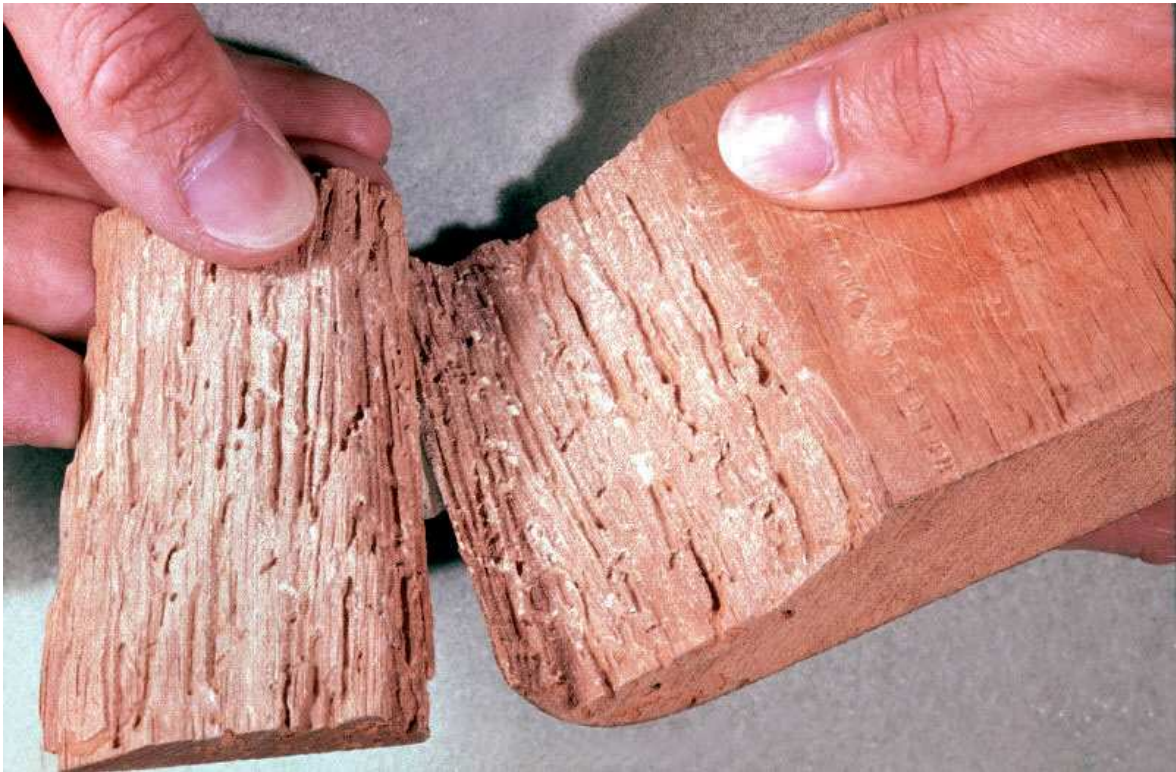
Coléoptère phytophage, brun rougeâtre.  
Longueur entre 4mm et 8 mm.  
Ponte : 40 à 50 œufs déposés dans les vaisseaux  
du bois.  
Larve cylindrique arquée, blanc crémeux.  
Trou d'envol : circulaire de 1mm à 1,5mm  
Émergence : annuelle  
Dégâts : circulaires très sinueux.  
Bois attaqués: **feuillus à forte teneur en amidon.**  
**L'aubier des bois feuillus très secs.**

Durée de cycle évolutif: 1 à 2 ans

**Forme des trous de sortie: 1 mm avec amas de sciure**

Vermoultures: Farines

# Les Dommages causées



- Les insectes xylophages se nourrissent de bois qu'ils fragilisent.
- Ils pondent des oeufs dans le bois. Les larves s'en nourrissent en y creusant des galeries.
- Une fois adultes, ces insectes émergent du bois en perçant un trou à sa surface, puis ils poursuivent leur cycle reproducteur.
- Les trous de sortie, d'où il s'écoule souvent de la vermoulure de bois sont les signes visibles d'une infestation d'insectes xylophages.
- Certains insectes font un bruit caractéristique lorsqu'ils creusent leurs galeries dans le bois.
- Dégradations de meubles de valeur, de livres, de tableaux.
- L'activité de ces insectes peut engendrer la rupture ou l'effondrement d'éléments de charpente (plancher, plafonds, chambranles, ...)

# Les solutions

En fonction de la localisation des insectes et du niveau précis d'infestation, Bird Consult vous propose le traitement adapté:

## L'injection d'un insecticide:

- Nécessite la perforation des éléments de charpente infestés après dépoussiérage. Le bûchage est appliqué en fonction de l'espèce.
- Injection sous pression d'insecticide dans les trous de perforation

## La pulvérisation:

- La pulvérisation d'un insecticide prêt à l'emploi permet de compléter le traitement

## Ces techniques ont pour spécificités de:

- Permettre de traiter durablement le bois et assurer une protection prolongée
- Détruire les insectes à tous les stades de développement (oeufs, larves, imago)