



beldico

Pasteurisateur à sec automatisé PA45-2023



LIFE STARTS WITH US



Les bébés sont des patients extrêmement sensibles, dont le système immunitaire et le système digestif sont encore en cours de maturation dans les premiers mois suivant la naissance.

La priorité, lorsque l'allaitement au sein n'est pas possible, est de minimiser le risque infectieux pour l'enfant, tout en lui mettant à disposition un lait de bonne qualité.

Sécuriser la préparation des biberons de lait maternel ou maternisé dans un environnement hygiénique

Automatisé et électroniquement contrôlé, le pasteurisateur PA45-2023 propose un cycle de pasteurisation prédéfini de 30 minutes à une température de $62.5^{\circ}\text{C} \pm 0.5^{\circ}\text{C}$ selon la méthode de Holder et, offre un refroidissement rapide et automatisé jusqu'à 4°C .

Le pasteurisateur Beldico chauffe et refroidit le lait par contact de **façon parfaitement sèche**, sans circulation d'air, **limitant ainsi les risques de transmission de germes** au nouveau-né, tout en réduisant l'impact économique et environnemental de la décongélation et de la pasteurisation.

• **HYGIÉNIQUE** : Technique de chauffe et de refroidissement à sec, par contact, limitant le risque de développement de germes externes. Surfaces lisses pour un nettoyage et une désinfection faciles de l'appareil.*

• **RAPIDE ET SÛR** : Cycle complet de 2 heures en moyenne, incluant le préchauffage, la pasteurisation et le refroidissement. Cycle de décongélation également disponible.

• **FIABLE & PRÉCIS** : 7 sondes de température régulant le cycle. Diagnostic et rapport de données automatiques de tous les paramètres.

• **PRATIQUE & FLEXIBLE** : 3 blocs chauffants pour 14, 28 ou 42 bouteilles. Adapté pour des bouteilles de 50, 130 ou 240mL. Capacité maximale de 10L de lait pasteurisé par cycle de pasteurisation.

La pasteurisation d'après la méthode de Holder à $62,5^{\circ}\text{C} \pm 0,5^{\circ}\text{C}$ durant 30 minutes permet d'éliminer les virus, et bactéries significatifs, tout en conservant des quantités adéquates d'immunoglobulines, lactoferrine et lysozyme dans le lait maternel.



* Nous contacter pour connaître la liste des produits de désinfection compatibles avec le pasteurisateur et les inserts Beldico.

Un process de pasteurisation maîtrisé

Le pasteurisateur PA45-2023 est équipé d'un programmeur et régulateur de process multi-canal protégés par un mot de passe et faciles d'utilisation.

A chaque démarrage, un diagnostic automatique de tous les paramètres est effectué. Puis, durant le cycle de pasteurisation entier, le pasteurisateur analyse en continu les relevés de températures de 7 sondes T° de contrôle afin d'assurer la régulation de la température :

- Dans chacun des 3 blocs, une sonde T° insérée dans un « biberon de référence » contrôle la température du lait
- 3 sondes T° contrôlent la température des blocs chauffants
- 1 sonde T° contrôle la température du liquide de refroidissement

Une interface tactile permet à l'utilisateur de suivre les paramètres du processus à tout moment du cycle complet de pasteurisation.



Traçabilité de chaque cycle de pasteurisation

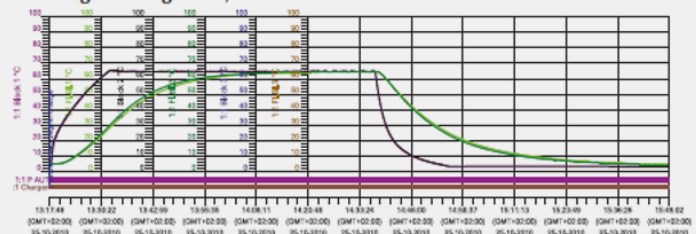
Le pasteurisateur PA45-2023 permet un enregistrement instantané et en continu des températures mesurées, du timing, de la date et de tous les évènements rencontrés (alimentation on/off, alertes sondes,...).

Les données sont stockées dans le pasteurisateur et peuvent ensuite être chargées sur un PC via USB ou connexion ethernet, afin d'être analysées et imprimées sous différents formats.

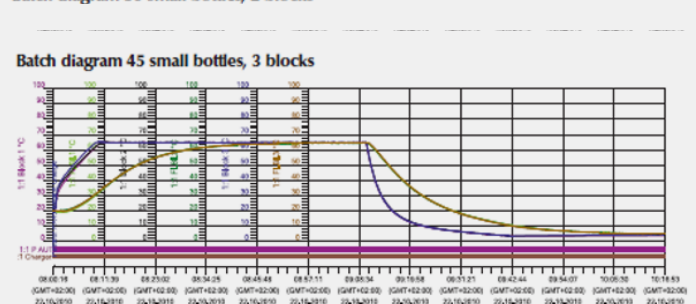


Exemples de courbe de traçabilité obtenues pour 2 cycles de pasteurisation différents :

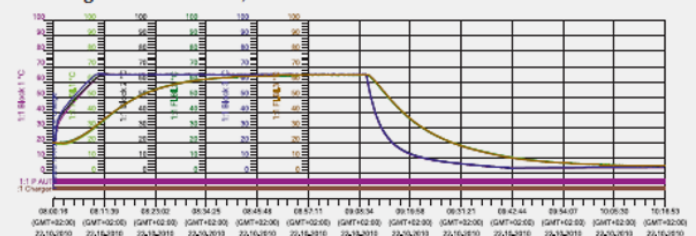
Batch diagram 30 big bottles, 2 blocks



Batch diagram 30 small bottles, 2 blocks



Batch diagram 45 small bottles, 3 blocks





FICHE TECHNIQUE

Caractéristiques standards

Pour une efficacité optimale du réchauffement, de la pasteurisation, puis du refroidissement du lait, les biberons doivent être parfaitement en contact avec les parois du pasteurisateur : il est possible de réaliser des emplacements sur-mesure.

Technique de chauffe et refroidissement	A sec, par contact
Capacité maximale	3 x 14 bouteilles de 50mL, 130mL et/ou 240mL
Dimensions d'un emplacement d'insertion de biberon Beldico	Les emplacements standards ont des dimensions ajustées aux dimensions des biberons Beldico : <ul style="list-style-type: none"> • 50ml : hauteur = 74.0 mm / diamètre externe = 35 mm • 130ml : hauteur = 98.5 mm / diamètre externe = 53.2 mm • 240ml : hauteur = 152.5 mm / diamètre externe = 53.2 mm Possible de réaliser des emplacements sur-mesure.
Inserts réducteurs	5101891 / PA45-50ML : Insert pour biberon de 50mL 5100112 / AE-RED-6 : Insert pour biberon de 130mL 5100113 / Stick AE-RED-6 : Stick permettant de retirer les inserts
Durée cycle complet	2 heures en moyenne, dont 30 minutes de pasteurisation à 62,5°C ± 0,5°C
Alarmes visuelles et sonores	Oui, en fin de cycle et en cas d'un diagnostic d'erreur
Tension	3 x 230V (380V) – 50Hz
Consommation électrique	1.600 Watts par bloc
Liquide de refroidissement	60 Litres
Refroidissement	1.260 Watts
Fusible	3 x 16 Ampères
Niveau de protection	IP40
Type de prise électrique	Prise triphasée
Dimensions	117 x 55 x 95 cm
Poids (vide, sans liquide de refroidissement)	245 kg
Conditions d'utilisation	De +5°C à +21°C
Conditions de stockage et transport	De -10°C à +50°C
Normes	EN 61326-1, EN61000-3, EN61000-4, EN55011 Marquage CE
Garantie	1 an

BF-PAST-062023-V3 - Design : big communication - Photos : Agence Phanie / Beldico - Document et photos : non contractuels, peuvent être modifiés sans préavis.

Beldico développe, produit et commercialise des dispositifs médicaux pour la nutrition des bébés et se focalise tout spécialement sur les besoins spécifiques des nouveau-nés et prématurés.

Biberons – tételles – tétines – sucettes
Expression et traitement du lait maternel
Réchauffement du lait maternel ou maternisé

Fabricant

AERNE ANALYTIC E.K.

ALLEMAGNE

www.aerne-analytic.de

Distributeurs

INTERNATIONAL MEDICAL PRODUCTS S.A.

Place Marcel Broodthaers 8/5

BE-1060 Bruxelles

BELGIQUE

Tel : 0032 (0) 2 660 50 75

www.intermed.be

BELDICO B.V.

Verlengde Poolseweg 16

NL-4818 CL Breda

PAYS-BAS

Tel : 0031 (0) 765 244 663

www.beldico.nl

BELDICO france S.A.S

ZA Node Park Touraine

Rue Gilles de Gennes-BP8

F-37310 Tauxigny

FRANCE

Tel : 0033 (0) 247 255 650

www.beldico.fr