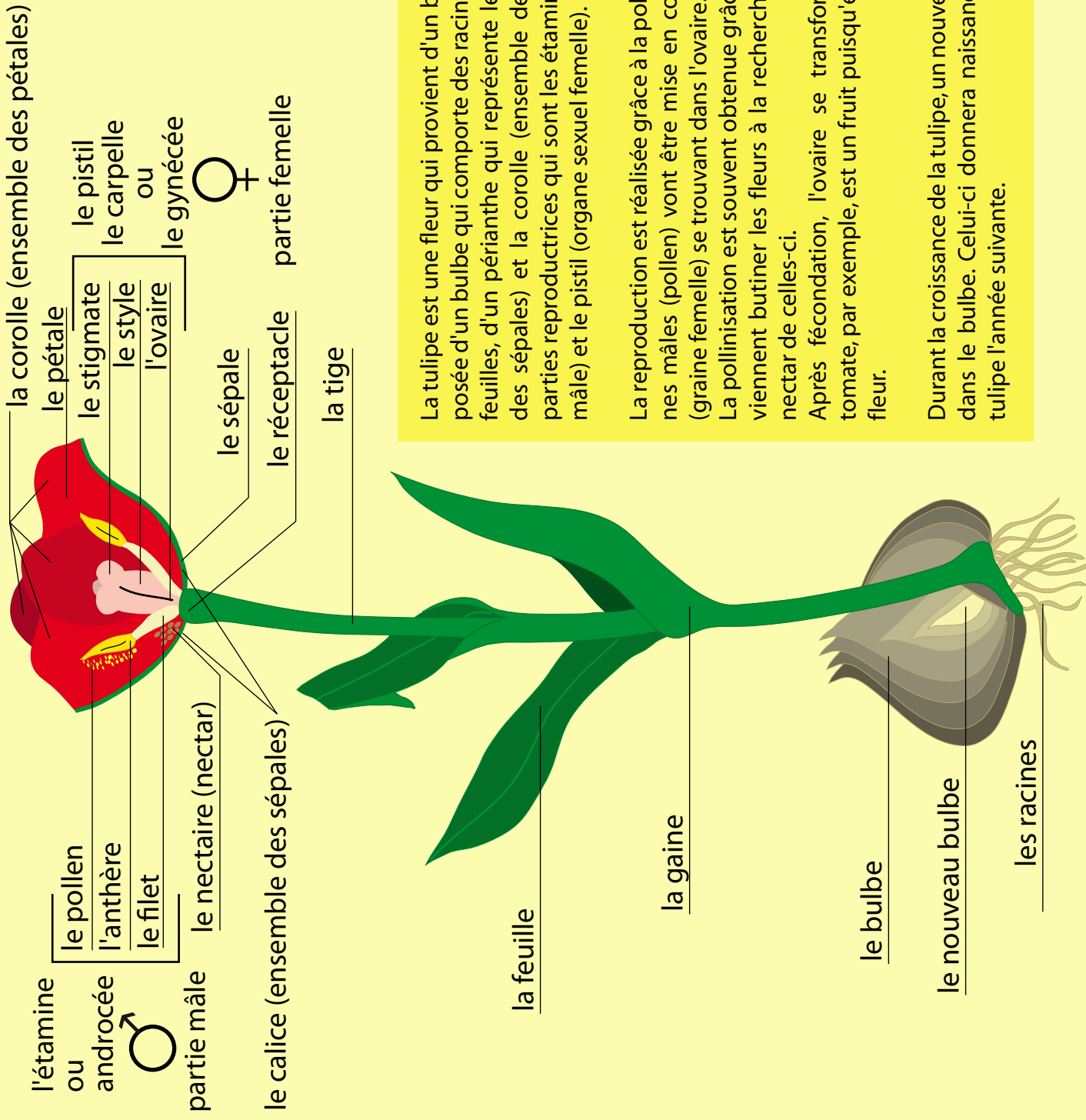


LES DIFFÉRENTES PARTIES DE LA TULIPE



La tulipe est une fleur qui provient d'un bulbe. Elle est composée d'un bulbe qui comporte des racines, d'une tige et de feuilles, d'un périanthe qui représente le calice (ensemble des sépales) et la corolle (ensemble des pétales), et des parties reproductrices qui sont les étamines (organe sexuel mâle) et le pistil (organe sexuel femelle).

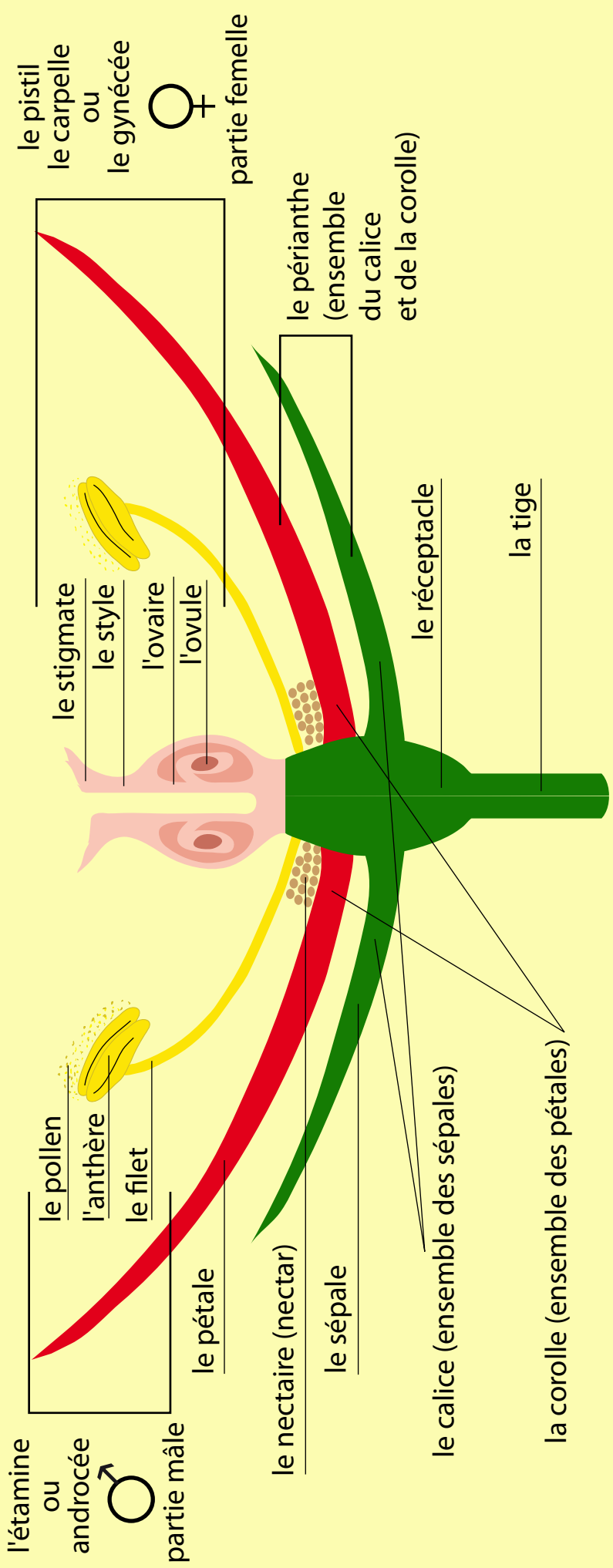
La reproduction est réalisée grâce à la pollinisation. Les grains mâles (pollen) vont être mis en contact avec l'ovule (graine femelle) se trouvant dans l'ovaire.

La pollinisation est souvent obtenue grâce aux insectes qui viennent butiner les fleurs à la recherche du pollen et du nectar de celles-ci.

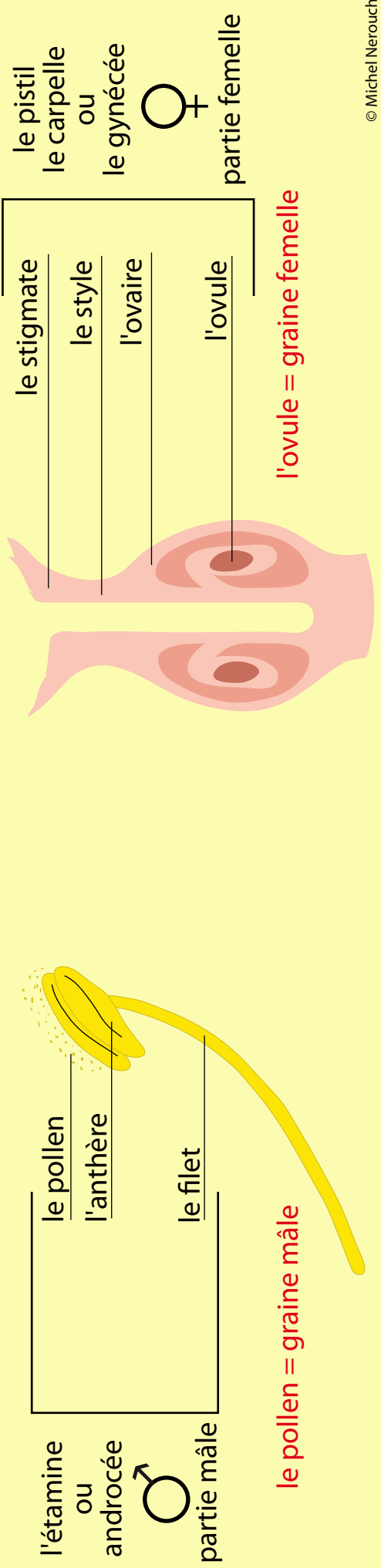
Après fécondation, l'ovaire se transforme en fruit. La tomate, par exemple, est un fruit puisqu'elle provient d'une fleur.

Durant la croissance de la tulipe, un nouveau bulbe se forme dans le bulbe. Celui-ci donnera naissance à une nouvelle tulipe l'année suivante.

SCHEMAS DES DIFFERENTES PARTIES DE LA FLEUR



LES APPAREILS DE REPRODUCTION



LES DIFFÉRENTES PARTIES DE LA FLEUR

